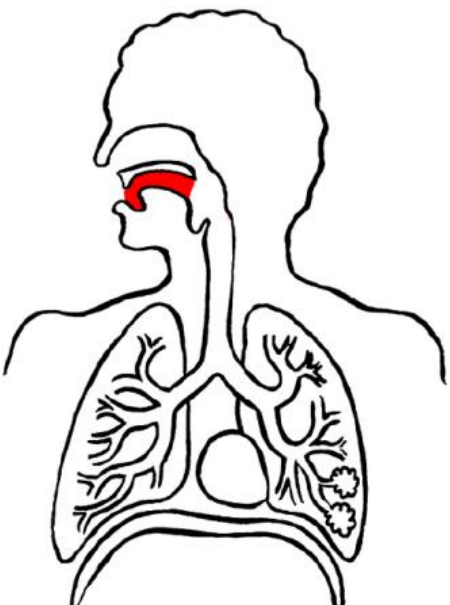
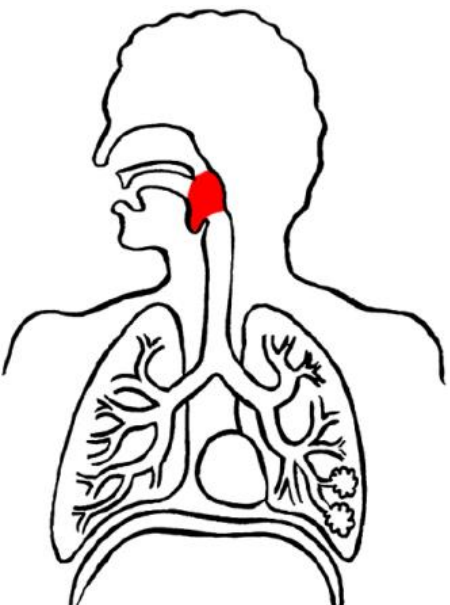
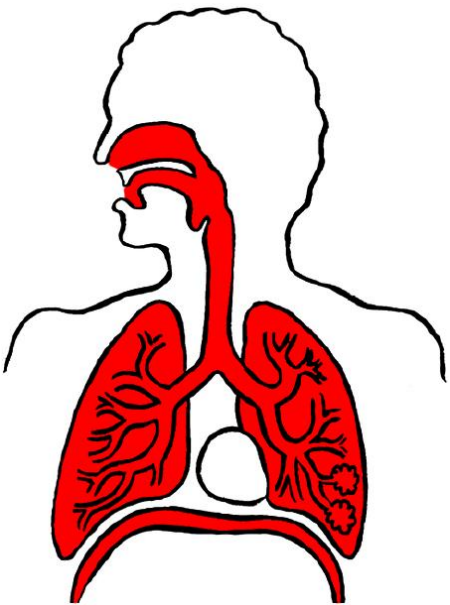


Le système respiratoire : Définitions

La **cavité nasale** (nez) est la meilleure voie d'entrée de l'air extérieur dans le système respiratoire. Les poils qui tapissent ses parois intérieures font partie d'un système de nettoyage de l'air.

Le **système respiratoire** est l'ensemble des organes qui permettent la respiration. La respiration est la capacité pour un organisme à capter l'oxygène (O_2) et rejeter le gaz carbonique (CO_2).

L'air entre par la **cavité buccale** (bouche) également, en particulier si on a l'habitude de respirer par la bouche ou si la cavité nasale est temporairement bloquée.



<http://montessorietc.com/>

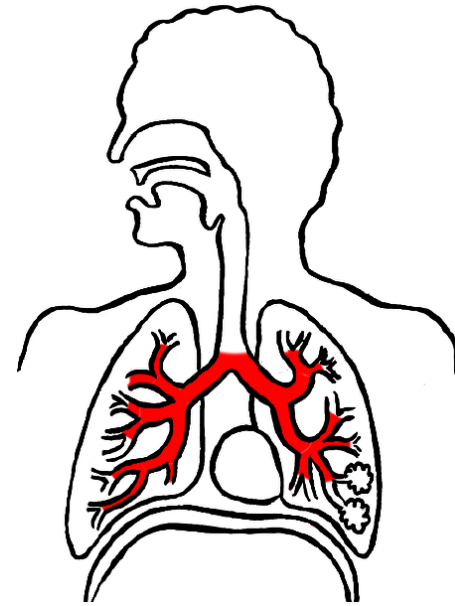
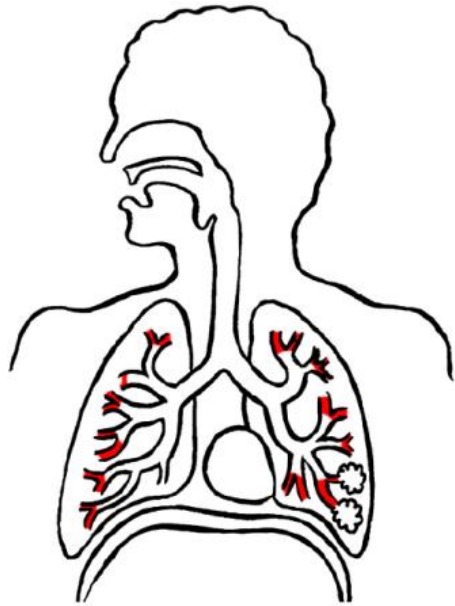
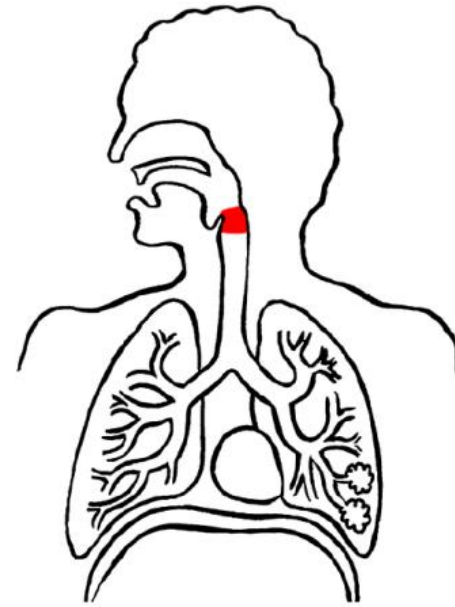
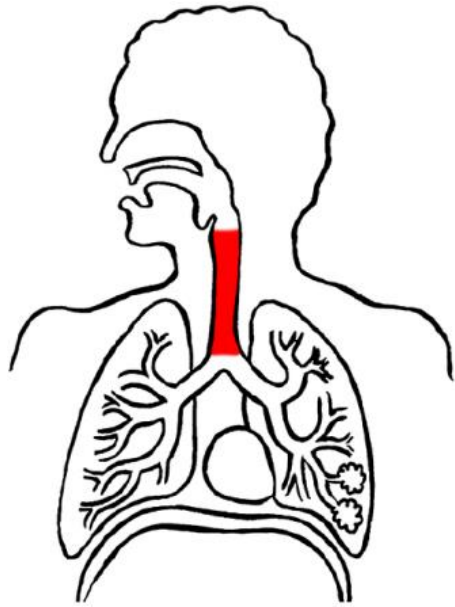


Le **pharynx** (gorge) recueille l'air venant du nez et le conduit vers le bas, dans la trachée.

Le **larynx** contient les cordes vocales. L'air entrant et sortant crée le son de la voix.

La **trachée** est le canal qui relie le pharynx aux poumons.

La trachée se divise en deux **bronches**, une pour chaque poumon. Les bronches se divisent ensuite plusieurs fois et se terminent en bronchioles.



Les **bronchioles** sont la plus petite partie des bronches, à leurs extrémités se trouvent les sacs alvéolaires.

Les bronchioles se terminent par de minuscules sacs pleins d'air : les **sacs alvéolaires**.

Les **poumons** sont des organes thoraciques qui contiennent les bronches, les bronchioles et les sacs alvéolaires. L'être humain a deux poumons, un gauche et un droit.

Le **diaphragme** est la forte membrane musculaire qui sépare la cavité thoracique de la cavité abdominale. En se déplaçant vers le bas, il crée une succion qui permet d'inspirer l'air et de gonfler les poumons.

